



浙江外國語學院
ZHEJIANG INTERNATIONAL STUDIES UNIVERSITY

校园公共事务服务提升 简报

2022 年第 1 期（总第 1 期）

浙江外国语学院公共事务与资产管理处

2022 年 1 月

校园公共事务服务提升简报

为落实“以师生为中心”的发展理念，进一步提升学校运行管理效率和综合服务保障水平，公管处牵头开展校园公共管理事务定期巡查和服务提升工作。成立由公管处、后勤中心、学生处、保卫处工作人员以及校公共治理协会成员组成的巡查小组，对校园环境卫生、绿化美化、公共设施设备、场馆日常管理 etc 定期开展巡查，建立了问题搜集、派单改进、反馈总结等闭环管理机制。

一、基本情况

2021年12月27日下午、2022年1月3日下午，巡查小组分别对通志大道、静思湖、融院，厚德楼会议室、望院阶梯教室、同文堂、追梦堂等区域进行了实地巡查。

二、发现问题及改进提升情况

（一）环境卫生方面

问题1：校训石附近东侧台阶旁绿色管子、望院A一楼无障碍卫生间杂物、融院A二楼西侧开水间桌子、融院B一楼东侧楼梯间杂物、融院C南侧草坪和融院D架空层清洁用具、融院A和C架空层线圈等杂物未及时清理，融院架空层杂草、树枝等未及时清理。

改进情况：已清理。

问题2：卫生状况有待改善。融院A、D西侧中间道路草坪上有垃圾，望院A一楼大厅沙发积灰，望院C116音控室

地面有垃圾，同文堂大厅签到台墙面有胶带。

改进情况：已清理保洁。

（二）设施设备破损方面

问题 3：通志大道东侧路灯底座松动，弘文馆东侧草坪上路灯、望院 D 南侧花坛路灯灯罩破损。

改进情况：通志大道东侧路灯底座松动已修复；其余破损路灯，正在采购灯罩中，到货后马上安排维修。

问题 4：融院 A112、C202、D201 教室外墙，望院 C、D 一楼连廊墙面破损。

改进情况：近一周内安排修复完善。

问题 5：融院部分教室门牌污损：融院 D303、203-1、205-1、207-1、209-1，融院 C203-1、204-2、205-1、209-1、211-1 等。

改进情况：已经实地核对、重新制作并完成安装。

问题 6：校门内东侧花坛石块脱落。

改进情况：已修复。

问题 7：望院 C116 门配件损坏，望院 D131 侧门锁芯损坏。

改进情况：望院 C116 门配件维修后仍会有此类情况发生，建议拆除；望院 D131 侧门锁芯已维修。

问题 8：同文堂贵宾室墙面装饰条脱落、大厅左侧消防栓大理石墙面脱落。

改进情况：装饰条近期修缮；大理石墙面已经通知施工

方购买材料，寒假之前完成修复。

问题 9：追梦堂门帘破损。

改进情况：门帘需定制，计划下学期与追梦堂其他维修作业一起实施。

（三）消防方面

问题 10：融院 C、D 二楼连廊公共空间防火卷帘边有堆积物。

改进情况：堆积物已经移开，不影响紧急情况消防卷闸门自动关闭。

问题 11：防火标识张贴不到位。融院 C 三楼强电井无防火标识，融院 A、B 中间防火标识需重新张贴。

改进情况：已经通知施工方购买新的防火标识，寒假放假前落实到位。

（四）实验室等日常管理方面

问题 12：融院 A 二楼同声传译实验室无人上课但电灯、电脑都开着。

改进情况：实验室设备已及时关闭。每日中午和下午下班实验室管理人员对所管理的实验室与设备进行检查和关闭。下一步将做好实验室设备与电源关闭的节能环保宣传工作；加强实验室工作人员每日实验室巡视与检查工作。

（五）校园停车方面

问题 13：同文堂南侧非停车区域停车。

改进情况：已放置移动隔离墩，高峰期派遣保安现场指

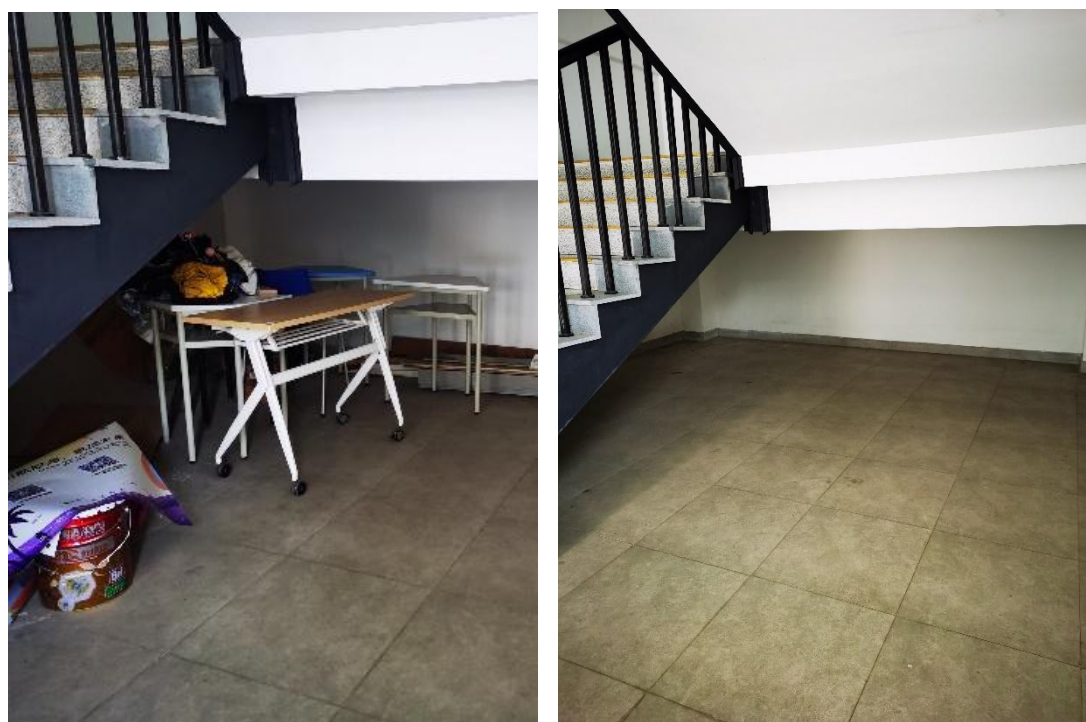
挥和引导车辆进入弘文馆地下车库停放，并加强校园巡逻力度，同时对地下车库物资进行清理或集中归位，腾空被占用的地下车库车位。

（六）其他

问题 14：过期易拉宝未及时清理，融院公共空间椅子摆放混乱。

改进情况：过期易拉宝已联系所属单位处理。在 2021 年 12 月 29 日校园安全联席会议上发出倡议，建议加强宣传和引导，养成公共物品使用后及时归位、过期易拉宝及时清理的好习惯。

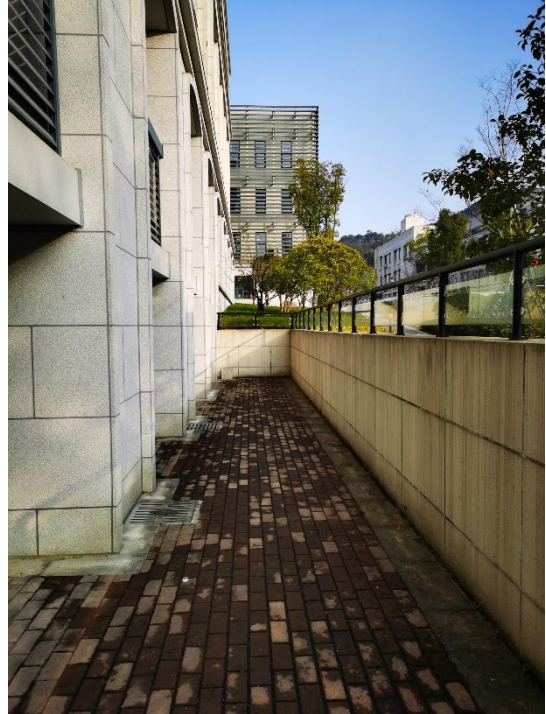
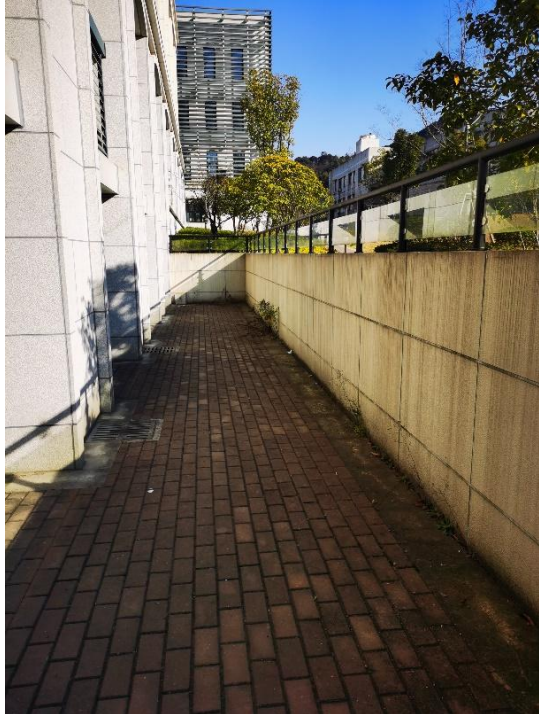
三、部分前后对比照



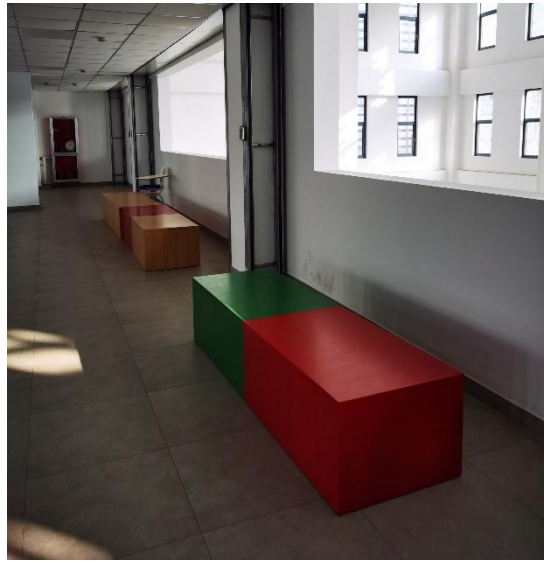
融院 B 一楼东侧楼梯间杂物已清理



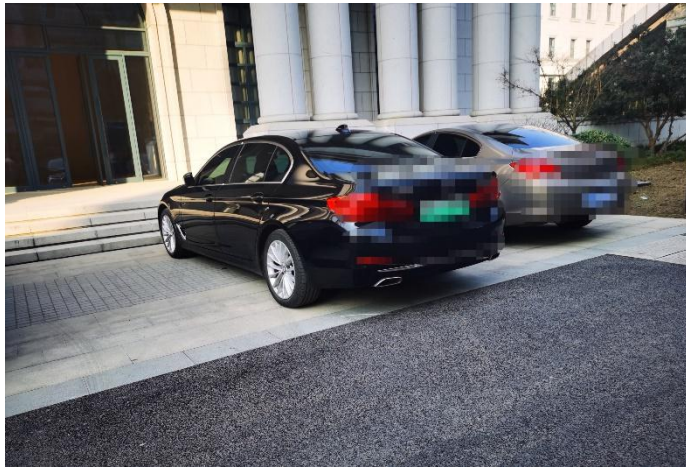
融院 A、C 架空层线圈等杂物已清理



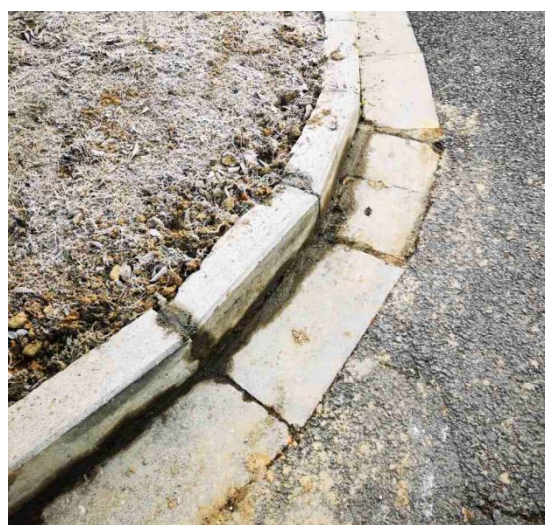
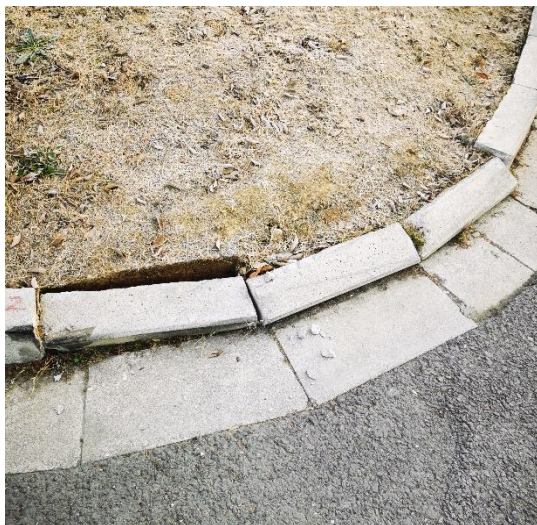
融院 A、B、C、D 架空层杂草已清理



融院 C、D 二楼连廊公共空间防火卷帘边物品已移开



同文堂南侧已放置移动隔离墩



校门口花坛脱落石块已修复

主办单位：浙江外国语学院公共事务与资产管理处

终审：葛青青

总编：范馨予

执行编辑：祝晓瑜

办公地点：厚德楼 204

联系电话：88213060

电子邮箱：zxy430@zisu.edu.cn